



ΣΥΛΛΟΓΟΣ ΔΙΠΛΩΜΑΤΟΥΧΩΝ
ΣΧΟΛΗΣ ΕΦΑΡΜΟΣΜΕΝΩΝ ΜΑΘΗΜΑΤΙΚΩΝ
ΚΑΙ ΦΥΣΙΚΩΝ ΕΠΙΣΤΗΜΩΝ
ΕΘΝΙΚΟΥ ΜΕΤΣΟΒΙΟΥ ΠΟΛΥΤΕΧΝΕΙΟΥ



ΣΧΟΛΗ
ΕΦΑΡΜΟΣΜΕΝΩΝ
ΜΑΘΗΜΑΤΙΚΩΝ
ΚΑΙ ΦΥΣΙΚΩΝ
ΕΠΙΣΤΗΜΩΝ



ΜΕΤΑ ΤΗ ΣΕΜΦΕ ΤΙ; ΟΙ ΔΙΠΛΩΜΑΤΟΥΧΟΙ ΕΠΙΣΤΡΕΦΟΥΝ ΣΤΟ ΑΜΦΙΘΕΑΤΡΟ

Δημήτρης Κάραλης

Ημερίδα Συλλόγου Διπλωματούχων ΣΕΜΦΕ ΕΜΠ
22 Νοεμβρίου 2016

Ας συστηθούμε...

2001 – 2009: Applied Mathematics & Physics (Dipl), Mathematics, NTUA

2011 – 2014: Automation Systems (MSc), NTUA

5/2010 – 5/2011: Mechanical & Aerospace Eng Dept, Cornell University (Ass. Researcher)

7/2012 – 2/2015: MOU S.A. (Software Engineer)

2/2015 – Today: Ernst & Young (Senior IT Consultant)



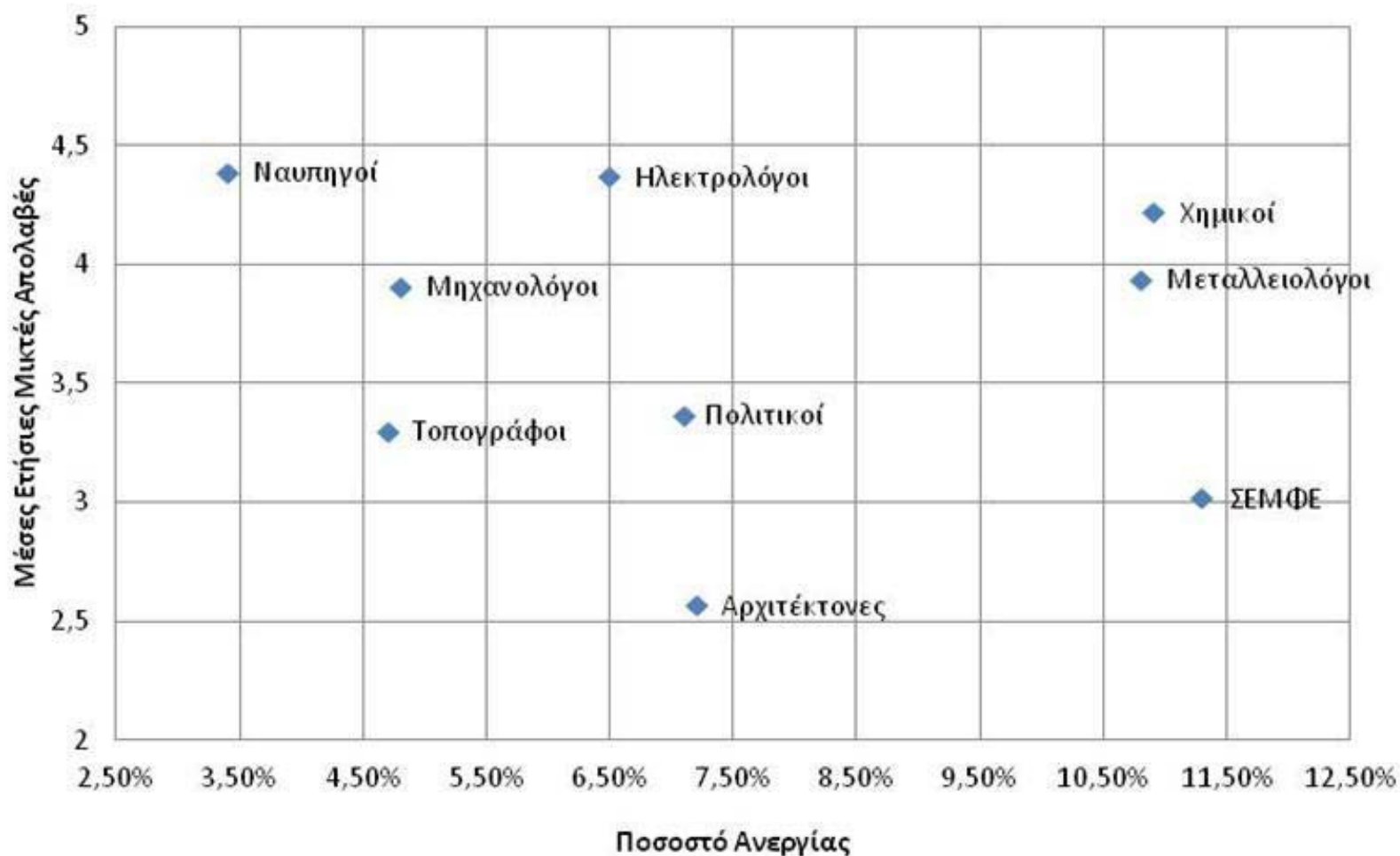
Σύλλογος Διπλωματούχων ΣΕΜΦΕ ΕΜΠ



Σύλλογος Διπλωματούχων ΣΕΜΦΕ
Εθνικό Μετσόβιο Πολυτεχνείο

www.semfealumni.gr

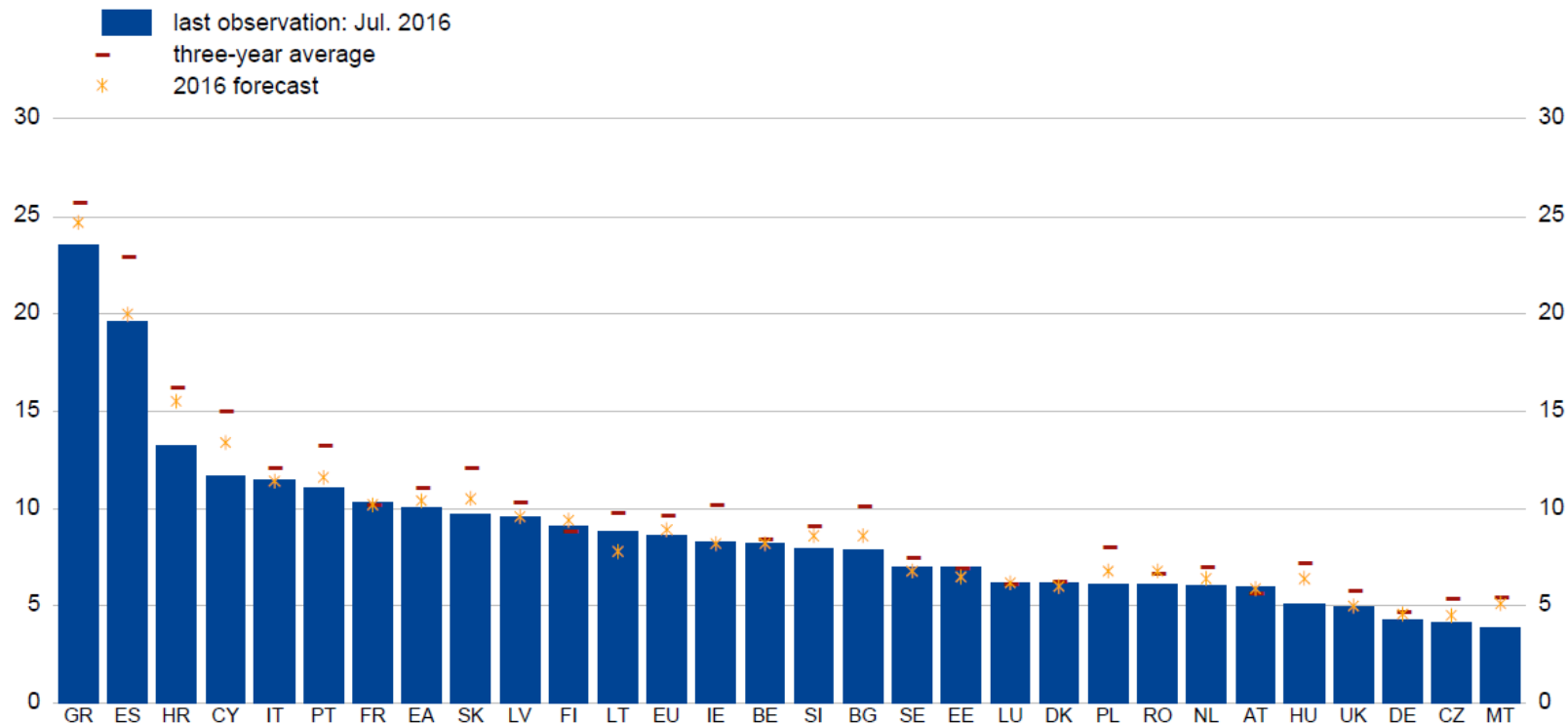
Στατιστική Έρευνα – Γραφείο Διασύνδεσης ΕΜΠ – Οκτώβριος 2015



Ποσοστά Ανεργίας Σε Χώρες ΕΕ – Ιστορικότητα Παρατηρήσεων – Ιούλιος 2016

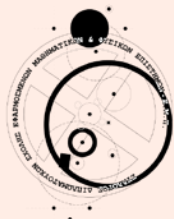
2.4 Unemployment rate

(EU; percentage of labour force; seasonally adjusted)



Sources: European Commission and the European Commission Spring 2016 forecast.

Notes: For EE and HU, "last observation" refers to June 2016; for GR and UK, "last observation" refers to May 2016.

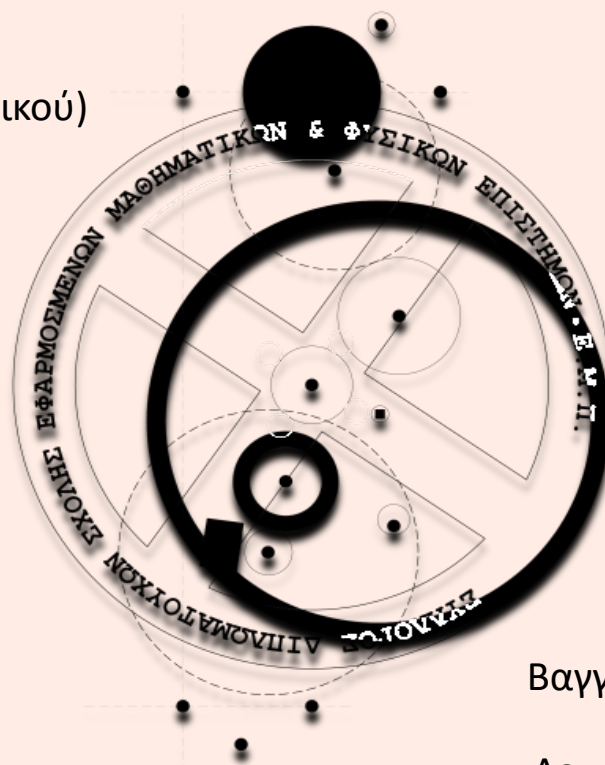


Οργανωτική Επιτροπή Ημερίδας

Σοφία Ευαγγελίδη (Ταμίας ΔΣ)

Αριστούλα Σιμιτζή (Μέλος ΔΣ)

Κώστας Στούρας (Δίκτυο Εξωτερικού)



Βαγγέλης Αλμπάνης (Γραμματέας)

Λευτέρης Ελμαλής (Αντιπρόεδρος)

Δημήτρης Κάραλης (Πρόεδρος)



Σύλλογος Διπλωματούχων ΣΕΜΦΕ
Εθνικό Μετσόβιο Πολυτεχνείο

www.semfealumni.gr